

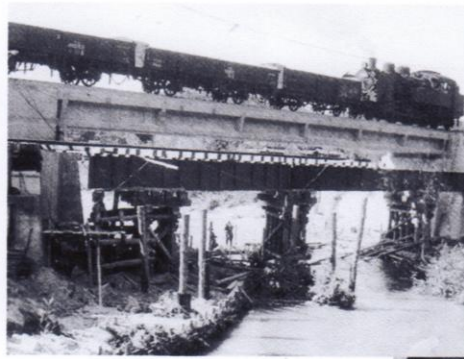
信楽高原

国鉄信楽線

信楽高原鐵道開業



初代信楽駅



第1大戸川橋梁



信楽線80年の歩み

- 昭和 8 年 5月8日 国鉄信楽線開業
(信楽～貴生川間)
- 昭和 18 年 第2次世界大戦のため、営業停止
戦争でレールと枕木を供出
終戦後住民から枕木材や労働奉仕により
再敷設
- 昭和 22 年 国鉄信楽線再開
- 昭和 37 年 ディーゼルカーに転換。雲井駅は無人駅
になる
- 昭和 38 年 「勅旨」無人駅で開業
- 昭和 43 年 貨物専用線敷設
国鉄諮問委員会が廃止路線に指定
- 昭和 46 年 信楽線廃止反対総決起大会（廃止反対運
動を展開）
- 昭和 55 年 信楽線を守る会を結成（存続運動を展開）
- 昭和 56 年 特定地方交通線・第一次廃止対象路線と
なる
- 昭和 57 年 貨物専用線撤収
- 昭和 61 年 特定地方交通線・第三次廃止対象路線と
なる
- 昭和 62 年 JR 信楽線廃止
第三セクター「信楽高原鐵道」が開業
「玉桂寺前」「紫香楽宮跡」駅開業
- 平成 3 年 列車衝突事故 12月運転再開
- 平成 7 年 安全車両 301 号の運転を開始
- 平成 9 年 セーフティしがらき設立
- 平成 13 年 SKR311 号車 新製配置
- 平成 14 年 SKR312 号車 新製配置
信楽駅が「近畿の駅百選」に認定
- 平成 15 年 第1大戸川橋梁が「産業考古学会推薦産
業遺産」に認定
- 平成 20 年 第1大戸川橋梁が「登録有形文化財」に
認定
- 平成 24 年 信楽高原鐵道開業 25 周年
- 平成 25 年 上下分離方式にて運行開始
信楽線開通 80 周年



SKR200号



SKR312号